

# SO & CO

- NEW YORK -

## BEDIENUNGSANLEITUNG -C1 VX9J - MULTIFUNKTIONSUHRWERK

### WICHTIGER HINWEIS ÜBER SCHRAUBKRONEN

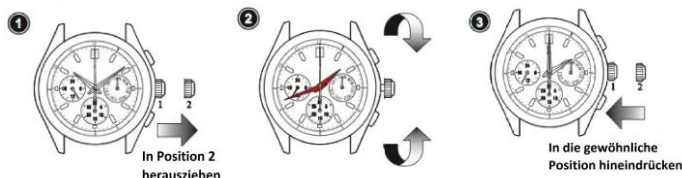
Einige unserer Modelle verfügen über Schraubkronen. Um die Einstellfunktionen zu verwenden, erst die Krone durch Drehbewegungen gegen den Uhrzeigersinn AUFSCHRAUBEN, bis die Krone etwas vom Gehäuse absteht. Jetzt kann die Uhr laut den Gebrauchsanweisungen gestellt werden. NACHDEM Sie die Uhr gestellt haben, die Krone vorsichtig hineinschieben, dann durch Drehbewegungen im Uhrzeigersinn FESTSCHRAUBEN, bis sie am Uhrehäusle festsetzt. Um die Wasserdichtigkeit der Uhr zu gewährleisten, muss die Krone KOMPLETT FESTGESCHRAUBT sein.

### ZIFFERBLATT UND ZEITEINSTELLUNG

#### KRONENPOSITION 1: AUSGANGSPOSITION (FÜR REGULÄRE VERWENDUNG)

#### KRONENPOSITION 2: ZEITEINSTELLUNG

- Die Krone vorsichtig in diese Position herausziehen; wenn die Uhr über eine Schraubkrone verfügt, die Krone erst aufschrauben, dann vorsichtig herausziehen.
- Die Krone im Uhrzeigersinn oder gegen den Uhrzeigersinn drehen, um die Zeit einzustellen; dabei AM oder PM berücksichtigen.
- Die Krone in die gewöhnliche Position hineindrücken.



### EINSTELLUNG VON TAG UND WOCHENTAG



**A** Tagkorrektur: Mit jedem Druck auf den Knopf A rückt der Tagzeiger um einen Tag vor.

← In die gewöhnliche Position hineindrücken.

**B** Datumskorrektur: Mit jedem Druck auf den Knopf B rückt der Datumszeiger um einen Tag vor.

#### BITTE BEACHTEN:

Damit die Datums- und Tagzeiger ordnungsgemäß funktionieren, diese nicht zwischen 21.00 Uhr und 04:00 einstellen.

Während der Einstellung des Datums- und Tagzeigers prüfen, dass diese ordnungsgemäß jeweils um einen Tag vorrücken.

### WASSERDICHT

Ihre neue Uhr ist wasserfest. Prüfen Sie die Beschriftung auf der Rückseite des Uhrehäusles; nachstehend finden Sie die entsprechende Gebrauchsempfehlung.

#### • Wasserdicht bis 3ATM oder 30m (100 Fuß)

Die Uhr ist wasserdicht gegen gelegentliche Spritzer beim Händewaschen, sollte aber nicht beim Schwimmen oder Tauchen getragen werden.

#### • Wasserdicht bis 5ATM oder 50m (165 Fuß)

Kann beim Duschen oder Schwimmen in geringer Wassertiefe getragen werden.

#### • Wasserdicht bis 10ATM oder 100m (330 Fuß)

Geeignet zum Schwimmen oder Schnorcheln, sollte aber beim Gerätetauchen nicht getragen werden.

Wir raten Ihnen davon ab, mit Ihrer Uhr zu schwimmen oder zu tauchen, wenn diese nicht eine verschraubte Krone hat und wasserdicht bis 10ATM oder 100 Meter ist.

### ALLGEMEINE PFLEGE EINER WASSERFESTEN UHR

- KEINE KNÖPFE BEDIENEN, WENN DIE UHR NASS ODER IM WASSER IST.

- DIE UHR NICHT BEIM HEISSEN DUSCHEN ODER IN DER SAUNA TRAGEN. EXTREME HITZE KANN DIE UHR BESCHÄDIGEN.

- NACH DER VERWENDUNG IN SALZWASSER ODER DEM KONTAKT MIT SAND ODER SCHLAMM, DIE UHR UNTER EINEN FRISCHWASSERSTRAHL SPÜLEN UND MIT EINEM WEICHEN TUCH ABTROCKNEN.

- LEDERARMBÄNDER WERDEN BEI HÄUFIGEM KONTAKT MIT WASSER LEICHTER BESCHÄDIGT. NACH JEDER VERWENDUNG IM WASSER, DAS ARMBAND MIT EINEM WEICHEN TUCH ABWISCHEN, UM DIE LEBENSDAUER DES ARMBANDES ZU VERLÄNGERN.